

LINARTE

L'ENVELOPPE ARCHITECTURALE

Linarte, l' enveloppe architecturale

Cela fait déjà plus de 116 ans que Renson développe des solutions durables et innovantes apportant une valeur ajoutée esthétique. Cette recherche constante et la quête de perfection ont également donné naissance au système de façade en aluminium Linarte. Ce qui était à l'origine des grilles de ventilation destinées à assurer une protection visuelle s'est transformé en bardage avec des lames horizontales, pour évoluer ensuite vers un bardage vertical.

Robuste, épuré, durable et parfaitement intégré. L'ingénieuse structure en aluminium agit comme une seconde peau enveloppant le bâtiment, s'intégrant parfaitement aux lignes et volumes architecturaux. Envie de donner une nouvelle dimension à votre projet ?

SOMMAIRE

7	Introduction
15	Linarte, un concept global
35	Informations produit
59	Études de cas
69	Votre vision, déclinée dans toutes les couleurs
73	Façade en aluminium, bardage aspect bois
79	Élégance raffinée pour l'intérieur
95	Notre histoire



Notre mission : Creating Healthy Spaces.

« Renson est spécialisé dans la ventilation, la protection solaire et l'outdoor. Forts d'une expérience spécialisée qui remonte à 1909 et d'une équipe intégrée de plus de 1 600 collaborateurs, nous développons des systèmes et des solutions qui offrent aux usagers un environnement de vie et de travail sain et confortable, tout en tenant compte de l'efficacité énergétique et de l'utilisation de sources d'énergie renouvelables.

Nous développons des produits et systèmes innovants et proposons des solutions globales afin de faire de chaque habitation un foyer sain et confortable.

Nous estimons les valeurs esthétiques de chaque bâtiment et pouvons dès lors intégrer nos systèmes de protection solaire et de ventilation de manière invisible. Nos pergolas bioclimatiques et nos lames en aluminium pour l'habillage des façades apportent des accents particuliers et une valeur ajoutée architecturale. À l'intérieur, nous veillons à ce que les portes soient intégrées de manière invisible, sans cadres proéminents ni joints visibles. »

Paul Renson.



La passion pour l'architecture

Le linarte est un système de façade en aluminium avancé, spécialement conçu pour ceux qui recherchent une esthétique raffinée et de grande qualité, combinée à une fixation ingénieuse à la façade. Une vaste palette de couleurs vous permet de traduire parfaitement votre vision. Les profils Linarte s'adaptent aussi bien aux portes de garage qu'aux portes, la continuité et l'uniformité de votre projet sont parfaitement conservées. Des solutions bien pensées pour s'adapter aux fonctionnalités telles que les poignées de porte, la vidéophonie et les prises de courant garantissent le caractère minimaliste de la façade. Adapté à toutes les façades, qu'elles soient droites ou courbes, le Linarte ouvre la voie à une dynamique expressive dans la conception de l'architecture de façades et d'intérieurs. À la fois léger et robuste, le Linarte se présente comme une finition de façade durable, avec pour atout une liberté de création inouïe.



Une esthétique puissante

Avec le Linarte, vous pouvez compter sur une finition de haute qualité, tant pour les solutions standard que pour le sur-mesure. La symétrie parfaite de la façade est garantie par un raccordement harmonieux aux angles et à d'autres éléments de façade grâce au réglage des fins de course invisible de chaque profil jusqu'à 4 mm de largeur. Un résultat esthétique et de haute qualité est ainsi assuré et le risque de dilatation thermique est limité. En outre, le Linarte permet une intégration harmonieuse des portails, portes et techniques telles que la vidéophonie ou les prises de courant. Les longueurs de profils jusqu'à 6 mètres offrent des possibilités uniques de conception d'étages multiples, vous permettant ainsi de laisser libre cours à votre créativité.



Conception innovante

Renson cherche constamment à innover et à optimiser le système Linarte, en mettant l'accent sur la qualité, l'esthétique, la fonctionnalité et l'aspect architectural. Avec le Linarte, Renson suit les dernières tendances du marché en matière de forme, de couleur et de finition. Nous prenons également en compte l'aspect fonctionnel, par exemple en ce qui concerne les composants du système résistants au feu.



reddot design award



Personnalisation

Le Linarte vous offre la possibilité de créer une identité de façade unique. Vous avez le choix parmi une large palette de couleurs, d'options d'anodisation et de finitions texturées bois. Chaque profil peut être utilisé dans une couleur différente et vous pouvez apporter la touche de finition à la façade avec des inserts en bois ou LED. En combinant différents profils, vous pouvez créer un rythme de façade répétitif ou aléatoire. Le Linarte offre une liberté de conception tant pour les applications intérieures qu'extérieures, vous permettant ainsi de réaliser également une transition directe entre l'intérieur et l'extérieur.



Confort ultime

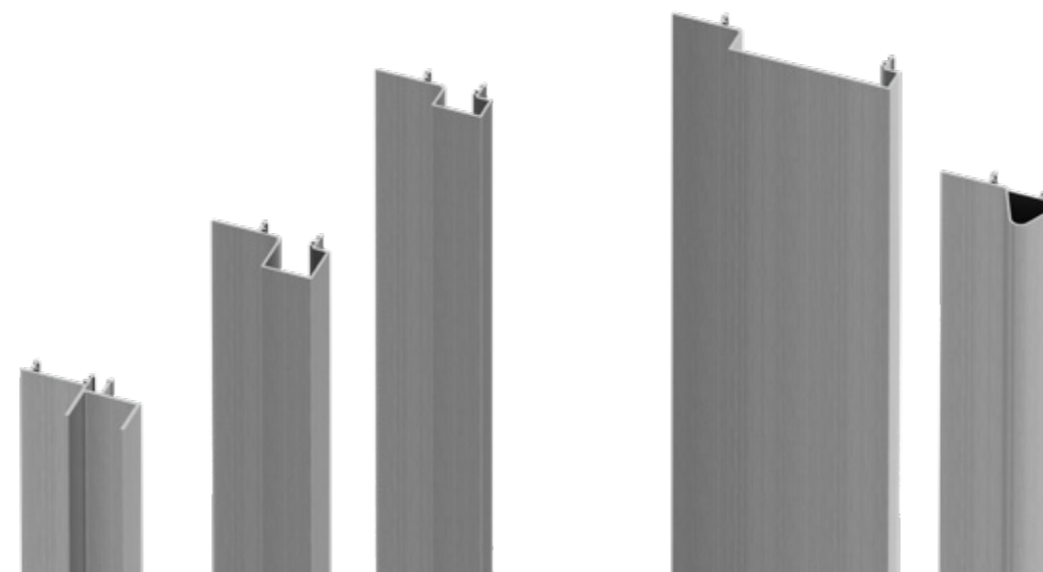
Le système peut être monté directement sur l'isolation à l'aide de vis de réglage, ce qui réduit l'épaisseur totale de la façade et rend superflue une construction supplémentaire avec des chevrons. Le système de clips permet de remplacer facilement et rapidement un profil individuel ou même une façade entière.

Renson offre une assistance technique étendue pour vos projets via la « Ligne d'assistance architectes » afin que vous puissiez toujours compter sur des conseils d'experts. Vous pouvez recevoir, sur la base de votre dessin de construction, un devis sur mesure avec calcul précis, y compris tous les profils de finition et accessoires.

Matériau durable

Linarte offre 10 ans de garantie tant sur le système de clips que sur la tenue des couleurs. En outre, l'aluminium est recyclable et nécessite peu d'entretien, ce qui le rend à la fois durable et facile à utiliser.

Les porteurs horizontaux invisibles en aluminium évitent le pourrissement ou le gauchissement du bois, et prolongent ainsi considérablement la durée de vie de la façade. En option, les extrémités des profils peuvent être laquées afin d'obtenir une finition encore plus nette.



Seaside Quality A

Seaside Quality A est une méthode de prétraitement sur la ligne de thermolaquage consistant à décapier au moins 2 g/m² avant le thermolaquage. Ce prétraitement supplémentaire protège mieux les profils en aluminium contre les environnements agressifs et est recommandé pour des applications dans les centres-villes très fréquentés, les zones industrielles et les régions situées entre 1 et 25 km de la côte.



GARANTIE
10
ANS

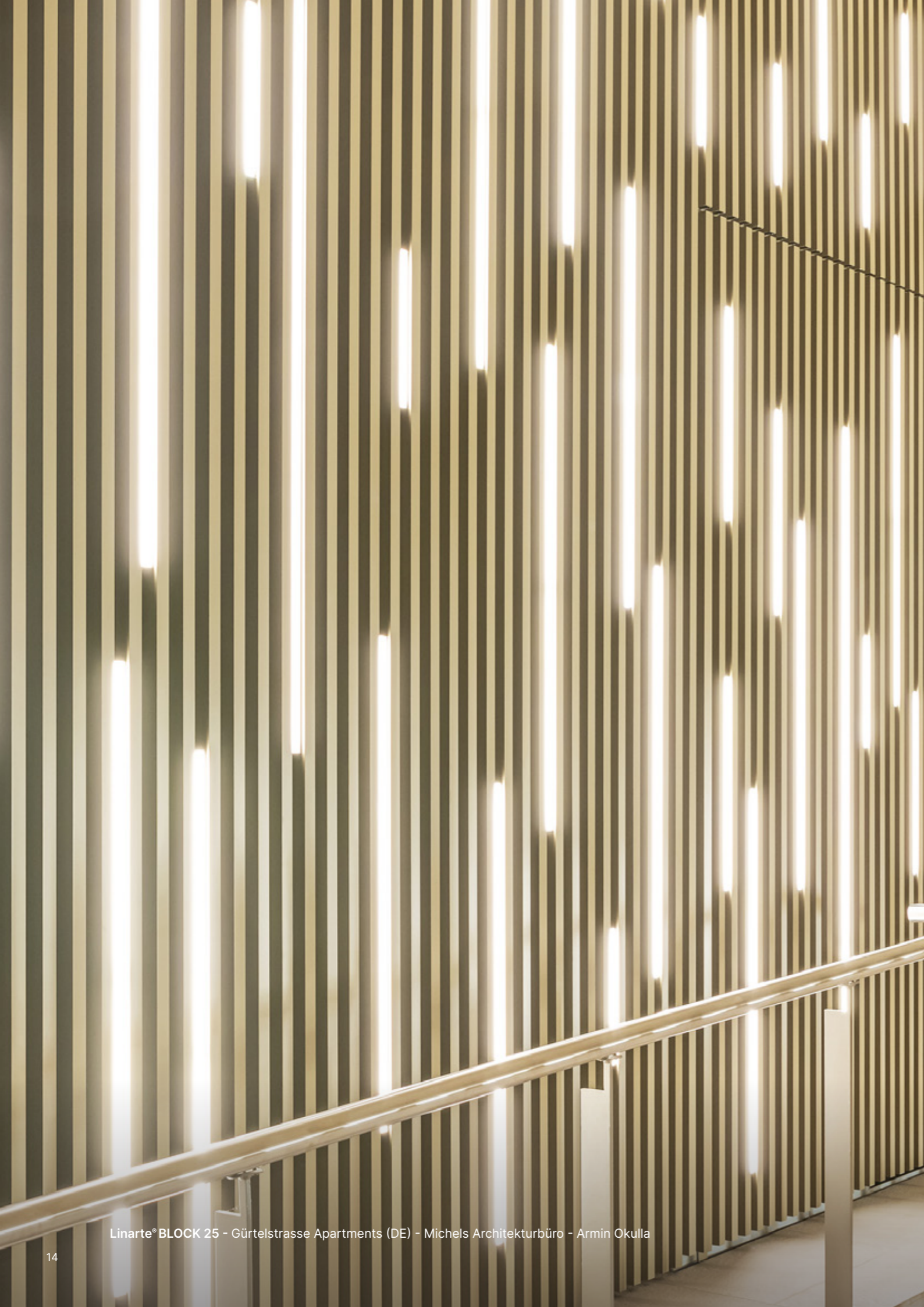


L'art du savoir-faire

La liberté créative conduit à des réalisations de haut niveau. Un développement poussé du produit et une personnalisation sans limites ont fait du Linarte un système de façade visant une valeur architecturale portée à la perfection. De l'extrusion de profils au laquage impeccable labellisé Seaside, l'ensemble de la production est entièrement géré par la famille Renson et confié aux mains expertes de nos spécialistes. Que vous recherchiez l'harmonie ou que vous souhaitiez simplement créer un contraste élégant sur la façade, un ensemble homogène apportera la touche finale à votre travail.

Avec une attention portée à chaque détail, le Linarte offre toutes les capacités techniques pour obtenir l'esthétique souhaitée. Ainsi, ce revêtement de façade en aluminium permet de créer un design contemporain raffiné, linéaire, symétrique ou asymétrique. Avec une cohésion visuelle dans les couleurs et les formes et avec un amour profond pour le caractère authentique de l'aluminium, le matériau avec lequel tout a commencé.





Le Linarte, un concept global

Pour créer une architecture de façade uniforme dans une construction neuve ou une rénovation, la gamme offre plus que des profils standard. Les profils d'angle et de finition conçus spécialement ainsi que les innombrables possibilités d'intégration permettent de prolonger le design authentique sans le moindre raccord. Les accents qu'apportent les inserts en bois ou LED font également partie des possibilités créatives qu'offre le Linarte.



Le soir, les bandes LED mettent pleinement en valeur votre façade. Les LED IP67 sont dimmables, disponibles en blanc chaud et sur mesure. Une combinaison avec tous les profils Linarte est possible.



Des inserts en bois sont possibles avec BLOCK 25, EVEN et CONE. Tous les designs sont disponibles sur mesure.



Rythme puissant de la façade avec Linarte MIX qui, grâce à l'application semi-ouverte devant les fenêtres, crée une cohésion visuelle dans l'architecture de la façade.

Linarte® MIX - Belgium - Schellen Architecten - ADL Studio



Les portes, les portes sectionnelles et les portes basculantes peuvent être revêtues de Linarte et s'intégrer dès lors parfaitement dans la façade. Grâce à notre technologie de sécurité antipincement des doigts, nos portails sont à la fois élégants et conformes aux normes de sécurité les plus strictes.



Cette villa doit son caractère minimaliste à l'intégration parfaite de la porte basculante revêtue du Linarte. Les inserts LED font de cette habitation un véritable accroche-regard à la nuit tombée.



Avec les profils Linarte semi-ouverts, nous offrons une solution esthétique et fonctionnelle pour l'occultation partielle de la fenêtre. Les lignes verticales du Linarte peuvent être prolongées devant une ouverture ou une fenêtre en façade, ce qui permet de faire disparaître la fenêtre dans la façade, de filtrer la lumière et de créer une atmosphère intime. L'arrière est habillé d'un profil de recouvrement en aluminium de la même couleur.



Grâce aux profils individuels combinés avec le support de façade Linarte courbe en aluminium, il est possible de finir des façades ou des structures courbes d'un rayon minimum de 1 000 mm. Cette application est possible avec tous les profils. La finition avec un éclairage d'accentuation indirect dans le bas est réalisée avec une bande LED montée dans le profil de support.



Les accents bruns de la façade en Linarte confèrent à cette villa moderne une allure chaleureuse et une dynamique contrastée.



Rénovation d'un immeuble de bureaux avec une façade dynamique, où les profils Linarte noir de jais dans un agencement ludique constituent une carte de visite accrocheuse.



Cet hôpital avec un imposant volume de façade revêtu de Linarte dégage la sérénité souhaitée tout en conservant des lignes architecturales puissantes.



Cette maison mitoyenne historique, dont la façade a été habillée de Linarte, souligne le caractère urbain et industriel avec un cachet intemporel.



Profils de finition pour les ébrasements en phase avec la couleur, la structure et la qualité du bardage Linarte.



Cette intégration de porte harmonieuse, habillée du profil Linarte EVEN mince, est subtilement finie avec le profil doté d'une élégante poignée de porte.



Situation initiale



La vidéophonie est intégrée dans le bardage grâce à des modules spécialement conçus à cet effet, avec plaque aveugle dans la même finition que la façade.



De la même façon, il est également possible d'intégrer une prise de courant ou un robinet.



Des numéros de maison sur mesure sont également possibles en combinaison avec le profil Linarte EVEN.
Matériau des inserts : frêne thermotraité.



Créez une unité architecturale avec le Linarte en l'intégrant dans votre pergola. La solution d'aménagement extérieur Amani de Renson illustre ici comment les mêmes matériaux de haute qualité et les mêmes détails raffinés sont magnifiquement mis en valeur.



Rythme de façade expressif

Le bardage Linarte est composé de profils individuels, ce qui permet de monter les différents types de manière aléatoire et interchangeable. Vous pouvez ainsi créer votre propre dessin, avec un effet aléatoire ludique ou un motif répétitif. Grâce à un design distinctif, chaque type de profil offre de nombreuses possibilités pour donner un caractère unique à la façade. Linarte garantit toujours une cohérence architecturale en proposant une solution d'angle adaptée à chaque composition de façade.



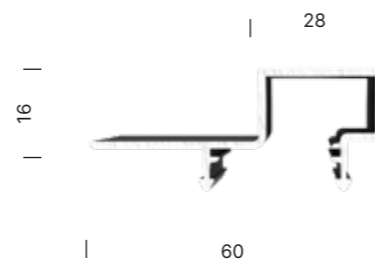
LINARTE® BLOCK 16

Ce profil en aluminium en forme de bloc a une profondeur d'à peine 16 mm. Cette profondeur limitée crée un jeu de lignes verticales doux et raffiné, avec un relief subtil, ce qui conduit à une allure minimaliste et élégante.



Finition

-  Toutes les couleurs RAL
-  Anodisé
-  Look anodisé
-  Wood Design



*L'architecture n'est pas une
question de forme, mais de vie.*

Bjarke Ingels



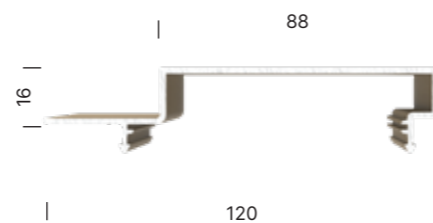
LINARTE® BLOCK 16L

Profil BLOCK d'une profondeur de 16 mm et une largeur de 120 mm. Ce profil ne peut être utilisé qu'en combinaison avec d'autres profils. Il en résulte un concept de façade varié et dynamique, avec des motifs répétitifs ou aléatoires



Finition

-  Toutes les couleurs RAL
-  Anodisé
-  Look anodisé
-  Wood Design



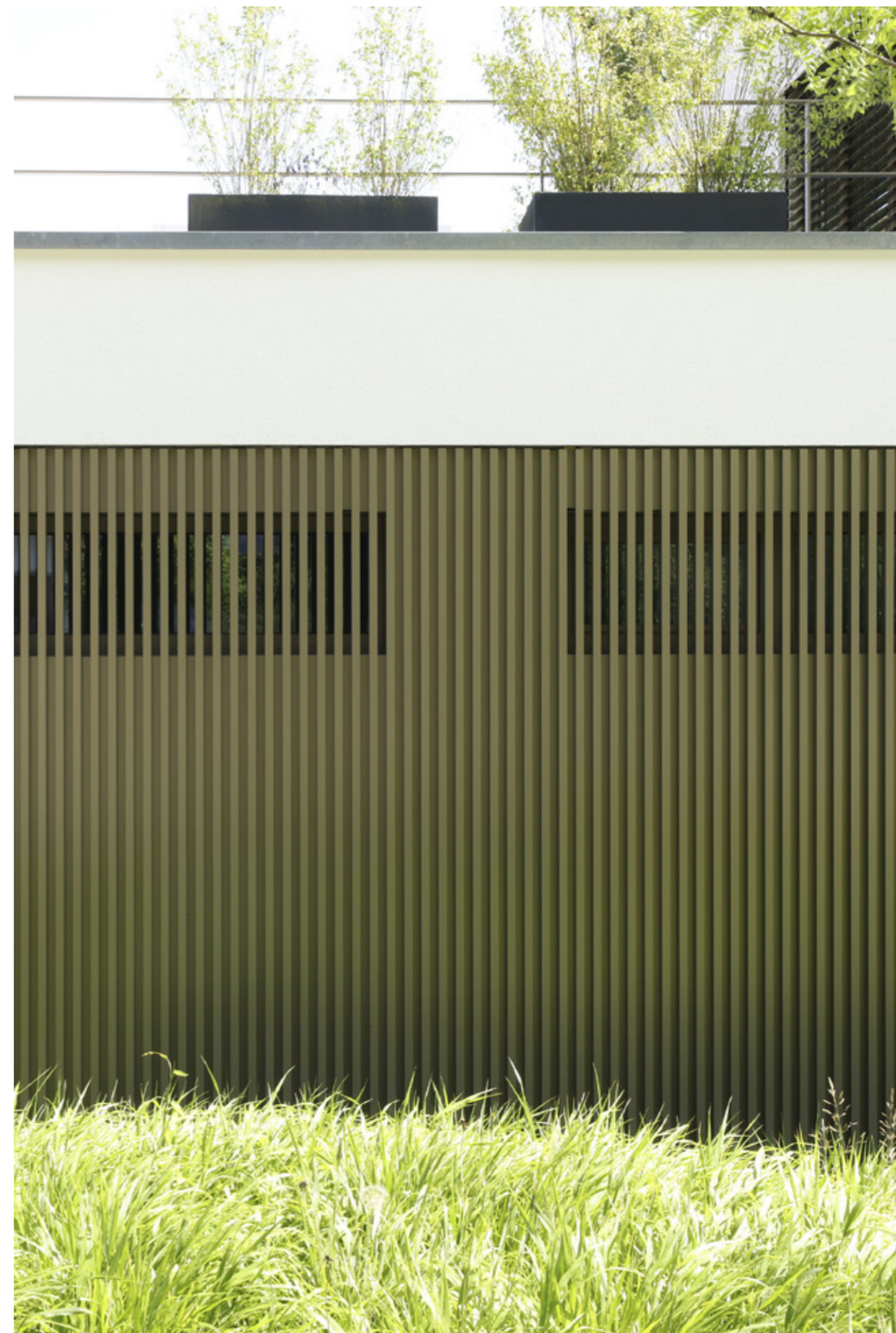
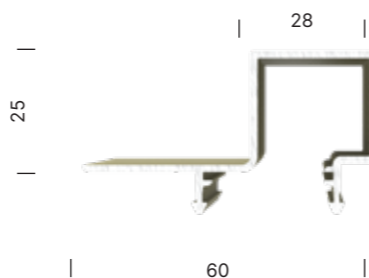
LINARTE® BLOCK 25

Le profil Linarte en forme de bloc, d'une profondeur de 25 mm, crée un jeu de lignes verticales puissant, générant des effets d'ombre marquants qui donnent vie à la façade. Ces profils blocs plus profonds permettent des combinaisons intéressantes avec des inserts en bois ou des modules LED intégrés, créant ainsi une façade expressive et dynamique.



Finition

-  Toutes les couleurs RAL
-  Anodisé
-  Look anodisé
-  Wood Design



L'architecture ne consiste pas seulement à créer des espaces, mais aussi des expériences. Cela devrait évoquer des émotions et toucher l'âme.

Philip Johnson



LINARTE® EVEN

Le profil nervuré EVEN, d'une profondeur de 25 mm, offre un rendu élégant et met en valeur les lignes verticales de la façade de manière détaillée et intense. Ce profil Linarte peut également être combiné avec des inserts en bois ou des modules LED, conférant ainsi une dimension supplémentaire et une touche de raffinement à la façade.



Finition

-  Toutes les couleurs RAL
-  Anodisé
-  Look anodisé





LINARTE® CONE

Cone est la version conique de la collection Linarte. Avec une profondeur de 25 mm et une largeur de 60 mm, ce profil en aluminium reflète la tendance actuelle du « look acier ». La ligne subtilement ondulée de CONE confère une esthétique intemporelle et peut être combinée avec des inserts en bois ou des modules LED.



Finition

-  Toutes les couleurs RAL
-  Anodisé
-  Look anodisé





LINARTE® MIX

Les profils Linarte offrent d'infinies possibilités de combinaisons. Cinq options différentes – BLOCK 16, BLOCK 16 L, BLOCK 25, EVEN et CONE – vous permettent de donner libre cours à votre créativité. Expérimentez ces profils pour concevoir une façade où ombre et lumière s'entrelacent, et ainsi créer une signature architecturale marquante.



Finition

-  Toutes les couleurs RAL
-  Anodisé
-  Look anodisé
-  Wood Design (sauf CONE et EVEN)



Une idée est le salut par l'imagination.

Frank Lloyd Wright



Linarte® MIX: EVEN, BLOCK 25 - Showroom magasin de décoration intérieure (BE) - Dirk Illegems



A-TALKS:

Des histoires d'architectes, pour des architectes

Avec A-TALK, nous mettons en avant des projets de premier plan, où l'architecte dévoile l'histoire qui se cache derrière la façade. Ces réalisations illustrent parfaitement tous les atouts du Linarte en tant que bardage esthétique et fonctionnel : de lignes architecturales aléatoires à une finition avec un éclairage d'ambiance fonctionnel, en passant par l'intégration harmonieuse de portes et portails ou des façades courbes.

Dialogue intéressant entre la lumière et l'obscurité



Linarte® Even

Dans cette nouvelle villa à Uden (Pays-Bas), le langage simple des formes – un volume principal avec un toit à pignon et une extension plate – a laissé place à d'autres accroche-regards architecturaux. À l'intérieur, l'escalier flottant qui mène au-dessus de la cuisine attire immédiatement l'attention. Il ajoute une touche créative au décor sobre mais chaleureux. Lenz Architecten a souhaité que ce caractère épuré assorti d'une touche ludique se reflète également dans la façade. Le choix s'est porté sur l'aluminium au lieu du bois.

Les possibilités du Linarte ont séduit l'architecte et convaincu le client final. Le plan de façade foncé intrigant crée un contraste intéressant avec la villa blanche. Le rythme changeant des différents types de profils et les lignes LED disposées selon un schéma d'apparence aléatoire confèrent un caractère dynamique à l'enveloppe extérieure. Cette villa d'exception, nichée au cœur d'un écrin de verdure, ne cesse dès lors de fasciner.

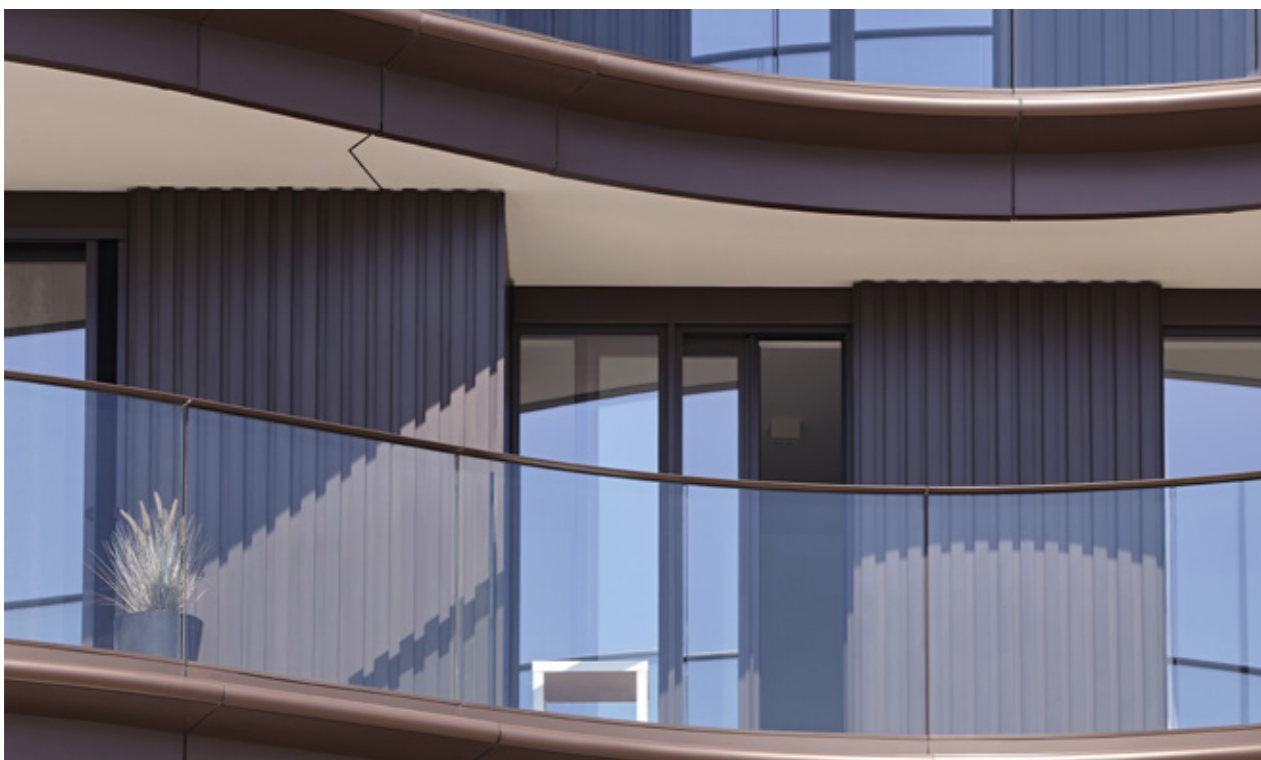


Lieu Uden, Pays-Bas
Architectz Lenz Architecten (Pays-Bas)
Monteur Storax
Produit Linarte® EVEN avec inserts LED et en bois
Photographe René van Dongen, Marc Soubron





Linarte® repousse les limites de l'architecture dans le projet *One Baelskaai*



Linarte® Block

S'inspirant du paysage de dunes et de l'emplacement privilégié, l'architecte de renom Luc Binst a conçu One Baelskaai, le bâtiment emblématique sur la rive est (Oosteroever) du port d'Ostende. La façade reflète le caractère du site, de la zone portuaire et de la côte. Avec leurs bords expressifs, les terrasses confèrent à l'ensemble un aspect unique et un caractère maritime. Les courbes du bâtiment suivent les ondulations du cordon de dunes et de la mer, tandis que les balustrades en verre ondoyantes reflètent la lumière, l'air et l'eau.

Pour couronner le tout, Binst a dessiné une façade profilée verticalement, sorte de clin d'œil aux oyats et aux poteaux en bois reliés par du fil de fer qui délimitent le cordon de dunes. L'architecte a dès lors opté pour le Linarte de Renson, le seul système sur le marché qui offre du jeu pour chaque barre profilée. La façade en aluminium a pu ainsi être ajoutée aisément au gros œuvre qui se trouvait déjà au niveau +3. Avec plus de 2 500 m² de surfaces de façade bronze/brun-noir uniques, Luc Binst a créé une ambiance intime intemporelle pour ce projet résidentiel haut de gamme.



Lieu Oosteroever Ostende, Belgique
Architecte Binst Architects
Développement Versluys Groep
Entreprise Versluys Bouw
Produit Linarte® BLOCK
Photographe Dirk Van Overwalle



La façade comme fondement de la conception architecturale



Linarte® Mix

Avec le bardage Linarte, le potentiel architectural ne connaît pas de limite. Cette habitation est une source d'inspiration pour d'innombrables possibilités de création. Elle illustre à merveille la manière dont un bardage raffiné rehausse l'architecture résidentielle et lui confère un caractère chaleureux et naturel.

Des matériaux sobres et un style intemporel

Dans son écrin de verdure, cette villa autoportante se caractérise par une palette de matériaux d'une grande sobriété. Le confort et le prestige de ce projet sont tributaires de choix durables. Les volumes monolithiques font ressortir une sobriété architecturale empreinte d'originalité. Avec son caractère dynamique et sa façade rythmée, le volume supérieur donne résolument le ton.

La variation des formes et des couleurs génère une superposition étonnante

Le mariage stuc gris et Linarte noir est une véritable réussite. Que ce soit en termes de couleur ou de design, les deux matériaux sont en parfaite harmonie. Il en résulte une impression d'ensemble naturelle qui se fond parfaitement dans l'environnement. À l'étage supérieur, les lames en aluminium imitation bois confèrent au concept une dimension architecturale supplémentaire.



Projet
Produit

Photo

Maison inspirante dans un cadre boisé
Linarte® MIX : finition Wood Design Toffee Oak
et finition noire (porte sectionnelle)
3D Renders



Votre vision, dans chaque couleur

Les profils Linarte sont disponibles dans différentes finitions, dont toutes les couleurs RAL, l'anodisation colorée et la texture bois. Chaque finition est résistante aux rayures, permettant ainsi de conserver longtemps le résultat esthétique.

Avec un choix de plus de 270 couleurs RAL dans la gamme standard, Linarte offre la liberté de concevoir une architecture de façade unique. La couleur du profil peut varier individuellement, ce qui permet de créer des projets de premier ordre grâce à des contrastes riches, des teintes de façade graduées ou des motifs de couleur remarquables.

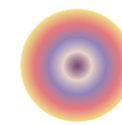
Découvrez ici notre palette de couleurs :





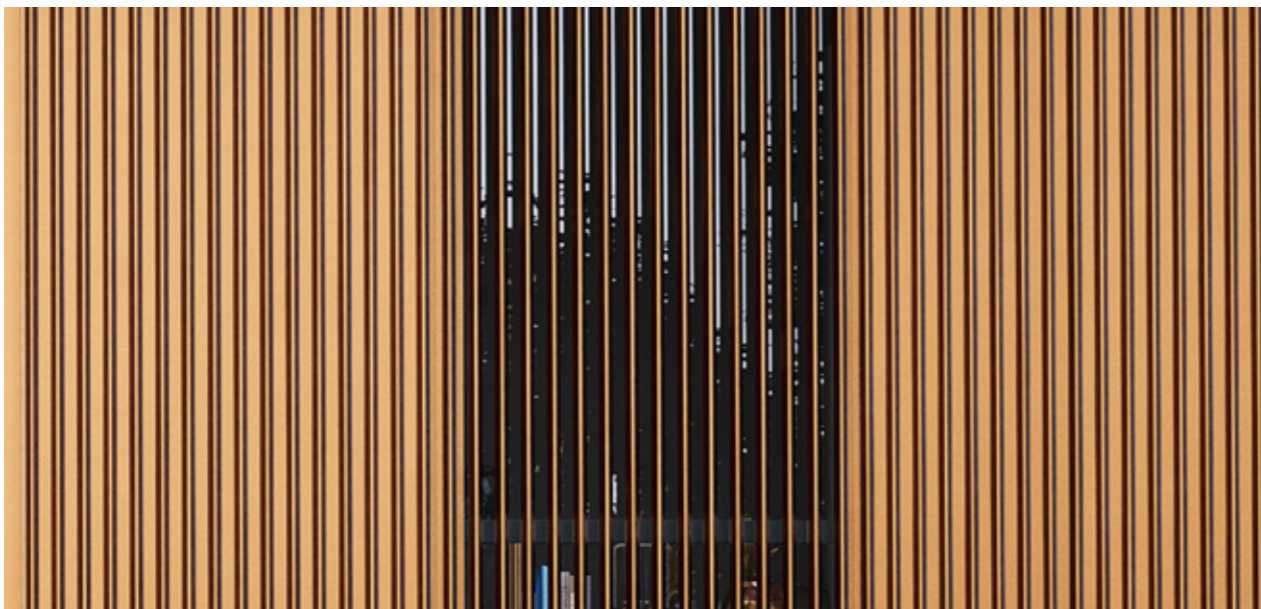
Anodisation

L'anodisation est un des traitements de surface les plus courants pour l'aluminium. Ce processus d'électrolyse renforce la tendance naturelle de l'aluminium à former un film d'oxyde à sa surface. Pour ce faire, la pièce d'aluminium à traiter est utilisée comme anode. La couche résultante recouvrant l'aluminium a des propriétés protectrices, décoratives et améliore la fonctionnalité de la pièce. Le Linarte est disponible dans chaque couleur anodisée.



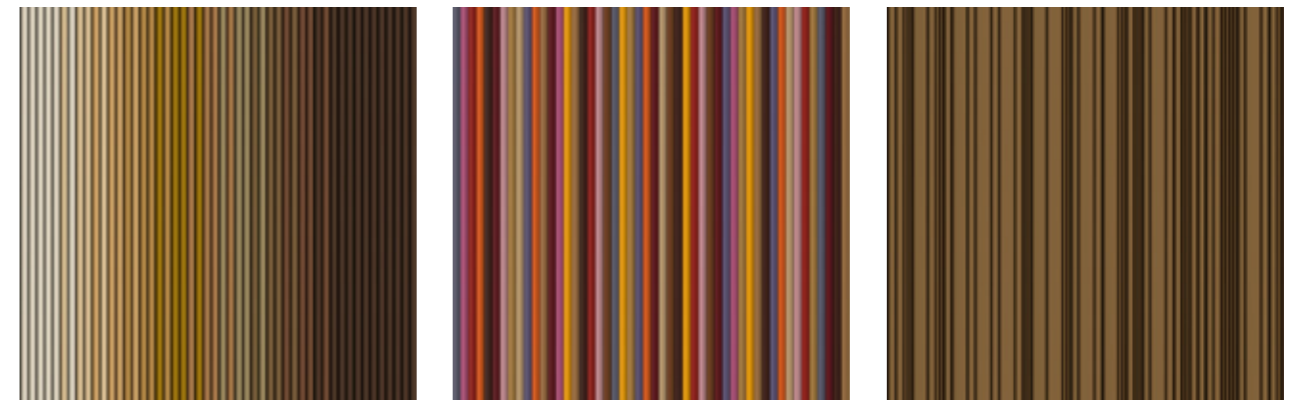
Thermolaquage

Le thermolaquage est un procédé de peinture électrostatique qui consiste à pulvériser, par air comprimé, une poudre chargée en électricité statique négative sur une pièce chargée en électricité statique positive. La poudre adhère ainsi temporairement, puis elle fond ou durcit dans un four. Le thermolaquage est un procédé respectueux de l'environnement, car aucun solvant n'est libéré pendant le processus de laquage et aucun additif chimique n'est nécessaire pour faire adhérer la poudre aux profils en aluminium. Le Linarte est disponible dans chaque couleur RAL au choix.



Look anodisé

Le look anodisé a l'apparence et les nuances de couleurs des effets anodisés classiques, tout en offrant les avantages du thermolaquage. Nous avons une alternative adaptée pour chaque couleur anodisée.



Téléchargez des textures de façades Linarte inspirantes pour la conception 3D :



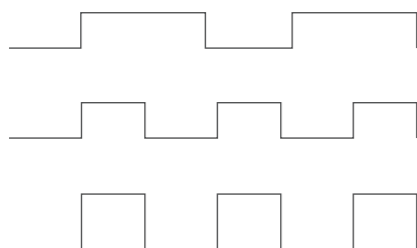


Le bardage
en aluminium
qui ressemble
à du bois

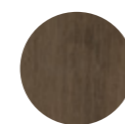
LINARTE® WOOD DESIGN

La finition Linarte Wood Design permet de créer une façade unique combinant l'aspect nervuré de lames en bois avec la durabilité et la facilité d'entretien de nos profils de façade en aluminium. Ce style naturel, chaleureux et sobre confère une nouvelle dimension à l'architecture de votre façade.

Le charme du bois combiné avec la qualité de l'aluminium réunit le meilleur des deux mondes. Disponible dans les trois profils BLOCK, Linarte Wood Design promet encore plus de créativité pour des concepts architecturaux exclusifs.



Coriander Oak



Toffee Oak



Le cachet du bois combiné avec la qualité de l'aluminium réunit le meilleur des deux mondes.





Une élégance raffinée pour l'intérieur

Le Linarte offre des possibilités illimitées pour réaliser une architecture durable, surprenante et intemporelle. Une nouvelle dimension est créée quand ces formes s'intègrent également dans l'espace intérieur. Cet atout ouvre des opportunités uniques d'uniformité et d'harmonie conceptuelles. Rappelez la texture et la couleur de la façade sur les murs intérieurs, par touches ou uniformément, et renforcez le lien avec la façade extérieure. Créez une tranquillité visuelle subtile et gomez la frontière entre l'intérieur et l'extérieur.

Dynamisez votre intérieur, suivez les formes organiques fluides grâce aux supports de façade courbes Linarte ou soulignez les lignes verticales épurées qui offrent un spectacle unique grâce à l'ombrage de l'éclairage d'ambiance. Laissez les murs colorés se fondre sans effort avec le mobilier, le sol ou d'autres éléments intérieurs. Avec des profils de finition uniformes, l'intégration des prises de courant est un jeu d'enfant. Laissez-vous inspirer et donnez vie à n'importe quel concept d'aménagement intérieur.

*Une pièce ne devrait jamais permettre
au regard de se poser au même endroit.
Cela devrait vous sourire et créer de la fantaisie.*

Juan Montoya





Linarte® CONE comme carte de visite

Avec un revêtement mural en aluminium dans une palette de couleurs « Coffee & Cream », ce bar crée une ambiance agréable où l'on se sent instantanément bien. Le rythme ondulant du profil CONE – qui se retrouve à la fois sur le bar incurvé et sur le mur du fond – attire subtilement le regard à l'intérieur. L'intégration sans raccord des portes et l'éclairage indirect complètent l'ensemble.



*Une pièce doit démarrer une conversation
avant que les gens commencent
réellement à échanger des mots..*

Barry Dixon



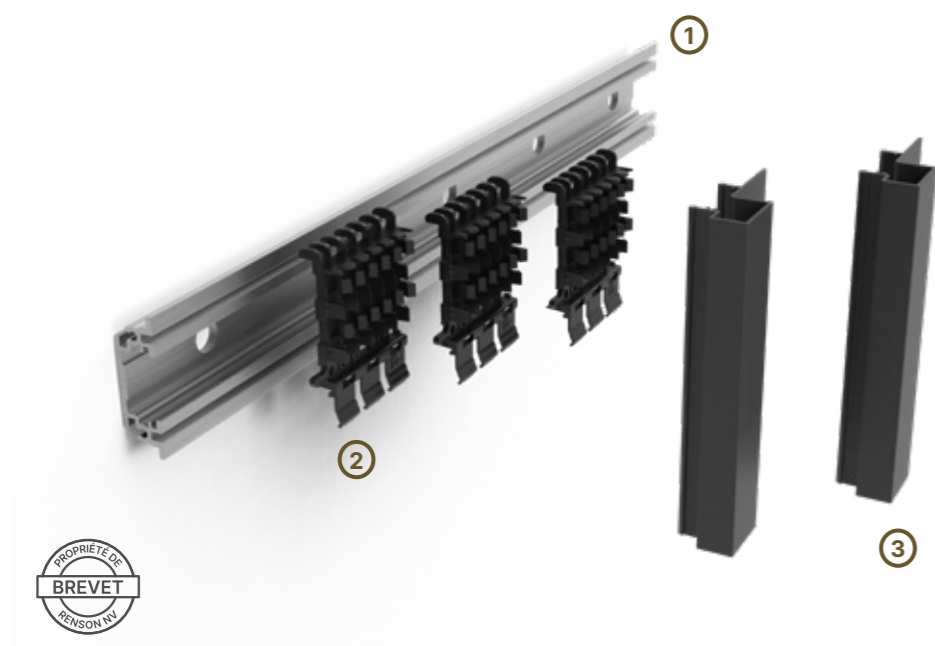
Linarte® EVEN - Hotel Firenze La Spezia (IT) - Studio Simonetti



Systeme de clips Linarte

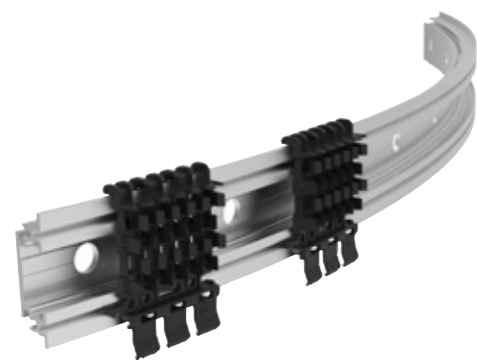
Les profils Linarte sont fixes discrètement à l'aide de clips en plastique, garantissant ainsi un montage rapide et efficace. Cette méthode de fixation permet d'absorber de manière optimale la dilatation thermique. Ce système offre une flexibilité de conception infinie et garantit une finition de haute qualité.

- ✓ Clips fabriqués en polyoxyméthylène (POM), un plastique robuste, dur et surtout indéformable
- ✓ Façade ventilée
- ✓ Le support de façade en aluminium garantit une structure durable et évite la pourriture du bois
- ✓ Dilatation thermique possible grâce au jeu au niveau des clips
- ✓ Clips antifeu possibles si la législation locale l'exige
- ✓ Montage rapide avec un système de clips



Linarte® Composants du système

- ① Support de façade en aluminium
- ② Clips disponibles en 2 largeurs :
 - Clips 60 : aussi larges que les profils de finition (sauf BLOCK 16L). Ces clips peuvent être prolongés ou rentrés de 2 mm, ce qui permet d'ajuster facilement la largeur du mur à la surface à revêtir. Jusqu'à 60 mm peuvent être ainsi retirés par mètre courant de mur.
 - Clips 150 : mêmes caractéristiques que les clips 60. Spécialement conçus pour une installation nominale encore plus rapide des profils sur des surfaces de façade plus grandes.
- ③ Profil de finition au choix

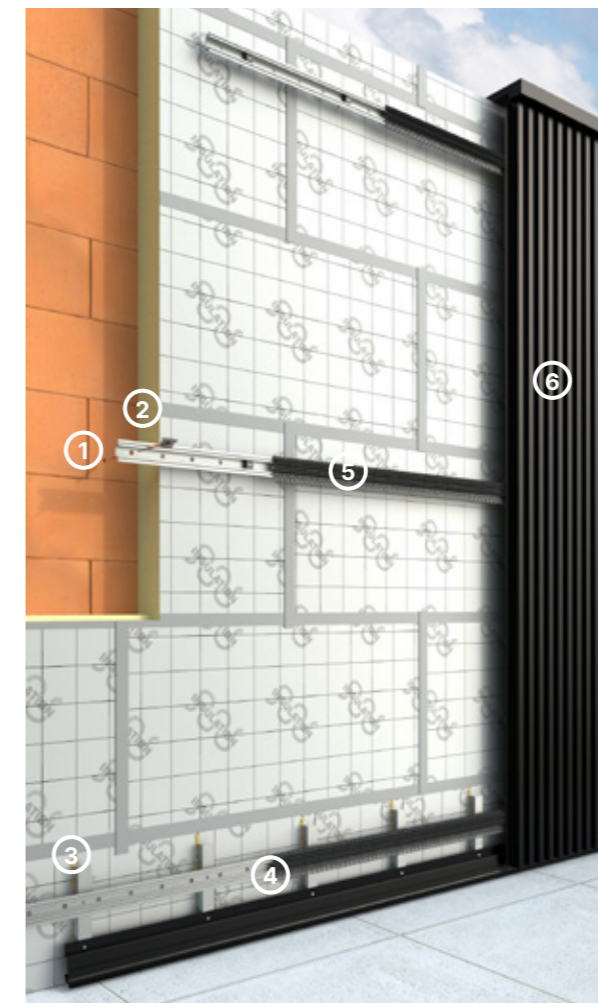


Profil porteur courbe

Le profil porteur courbe unique permet de concevoir avec Linarte une finition de façade convexe ou concave, d'un rayon intérieur ou extérieur minimum de 1 000 mm.

Fixation directe sur la sous-structure

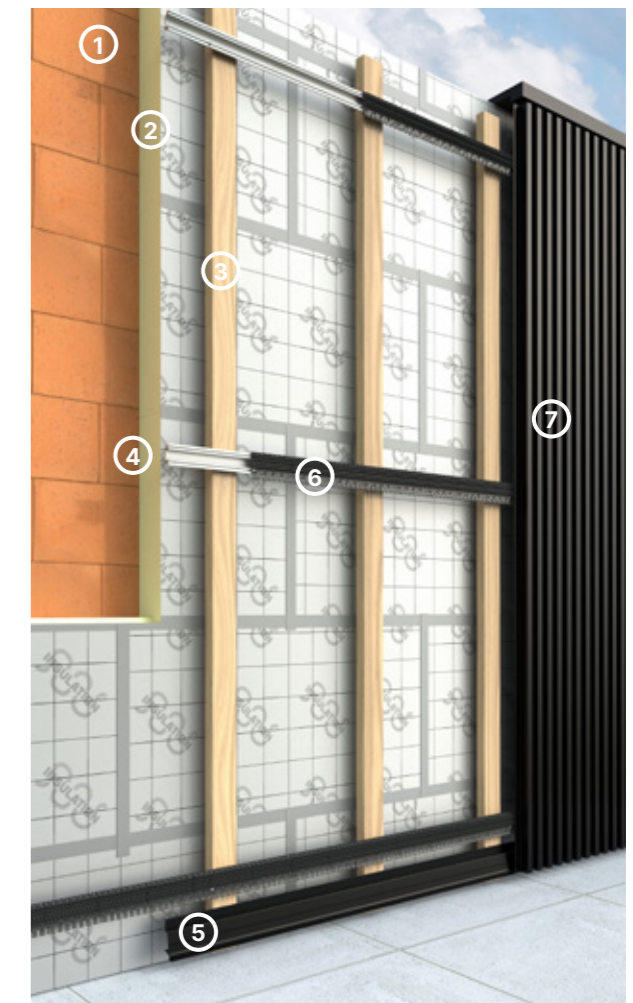
Le système ancre directement les porteurs dans le mur extérieur au moyen de chevilles d'ancrage brevetées, ce qui permet de réduire les coûts et le temps d'installation par rapport à un lattis classique. Il minimise les ponts thermiques, augmente la durabilité et améliore les performances thermiques. Grâce à la fixation innovante, les profils porteurs sont plus fins et plus rapides à installer, et permettent une réduction des coûts liés aux matériaux.



- ① Porteur en aluminium perforé
- ② Vis d'écartement et cheville d'ancrage
- ③ Support de profil
- ④ Profil de support
- ⑤ Clips
- ⑥ Profils Linarte

Fixation sur lattis en bois ou structure de façade existante

Les porteurs sont fixés à une structure de support en bois à l'aide de vis.



- ① Mur porteur
- ② Isolation
- ③ CLS / SLS
- ④ Porteurs en aluminium
- ⑤ Profil de support
- ⑥ Clips
- ⑦ Profils Linarte

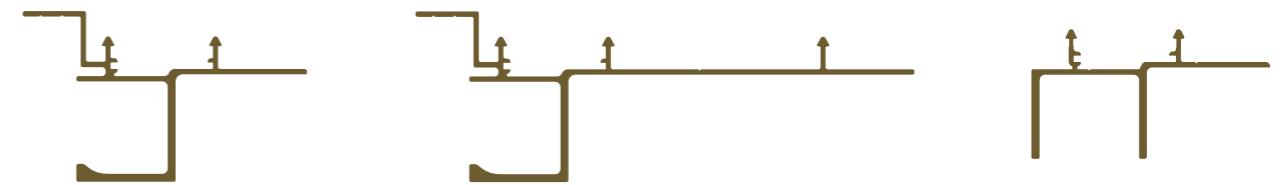
Les détails ne sont pas

les détails, ils font le design.

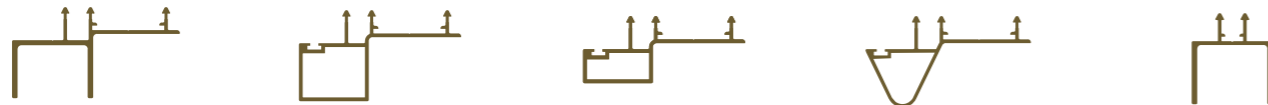
Profils de base



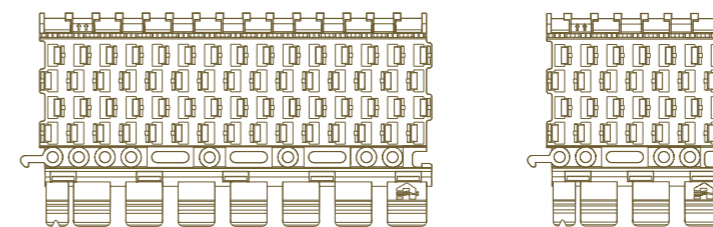
Poignée de porte



Profils d'adaptation



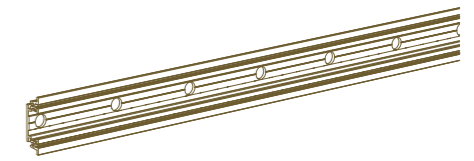
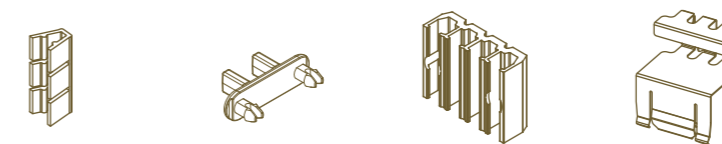
Clips



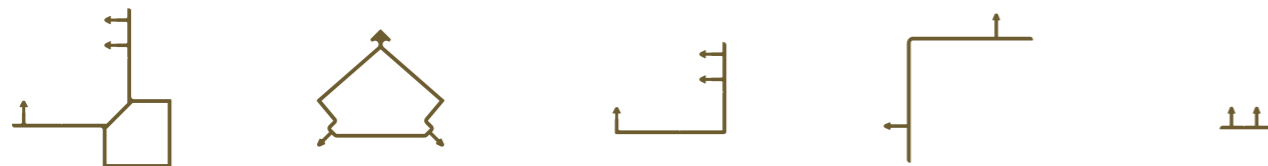
Porteur



Profils de conversion



Profils d'angle



Profils en L standard pour la finition des ébrasements



Profils de support

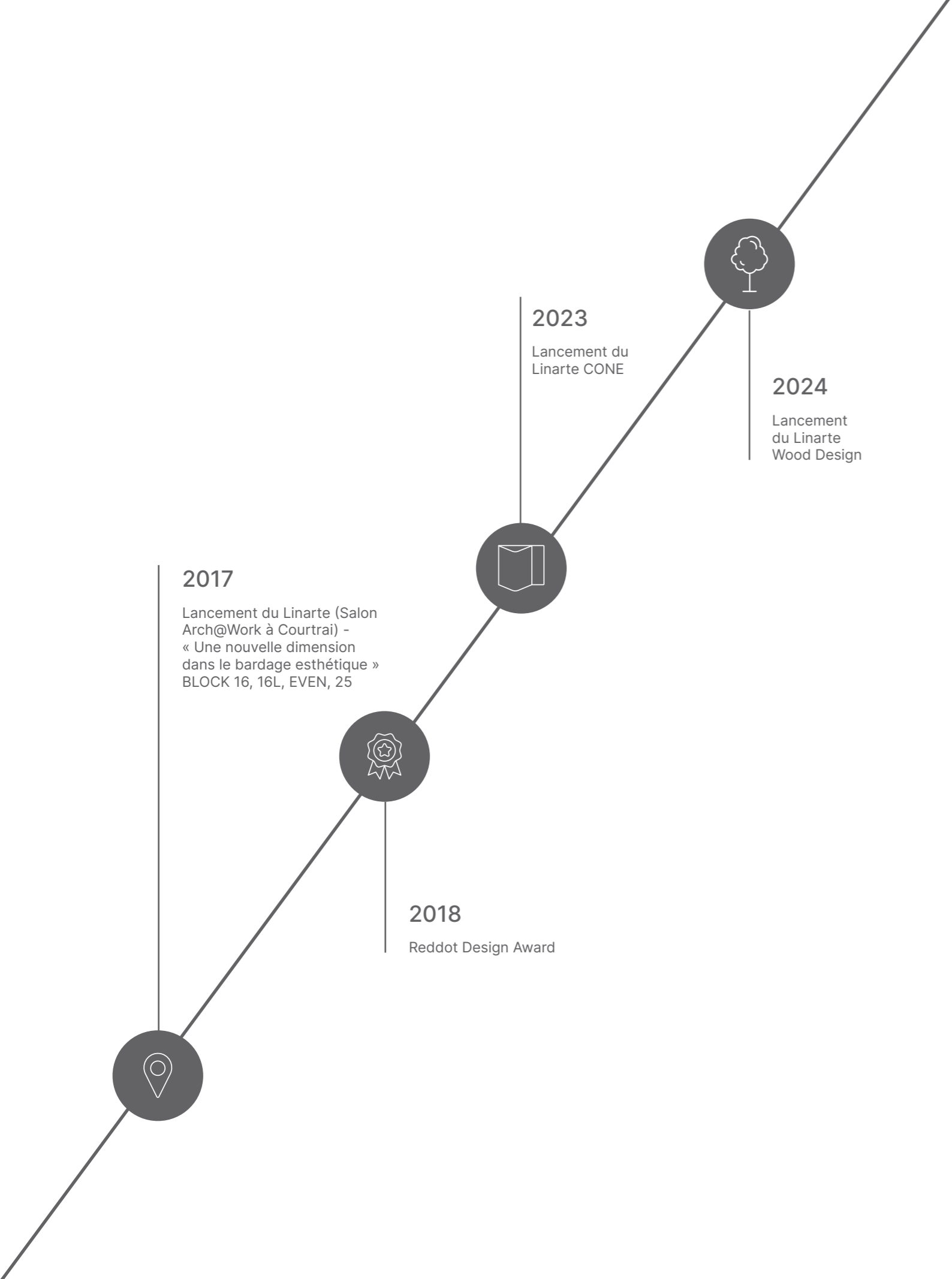


Profils de finition de portes, portails et fenêtres



Téléchargez toutes les informations techniques sur Linarte





2017

Lancement du Linarte (Salon Arch@Work à Courtrai) - « Une nouvelle dimension dans le bardage esthétique » BLOCK 16, 16L, EVEN, 25

2018

Reddot Design Award

2023

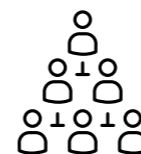
Lancement du Linarte CONE

2024

Lancement du Linarte Wood Design

Notre histoire

L'EXPERTISE DE QUATRE GÉNÉRATIONS



Forte de plus de 115 ans d'expérience depuis 1909, notre entreprise familiale belge garantit des produits d'une qualité inégalée. Grâce à notre longue histoire, nous sommes à même de réaliser votre vision architecturale avec précision et savoir-faire.

UNE INNOVATION ILLIMITÉE



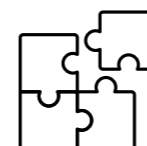
Notre approche conjugue harmonieusement l'ingéniosité technique et les tendances modernes en matière de design. Pionnier de l'innovation, notre département R&D est toujours en mouvement et continue ainsi à progresser constamment.

RÉSEAU DE DISTRIBUTION MONDIAL



Étant donné que nous comptons plus de 1 800 distributeurs dans le monde, vous trouverez toujours un partenaire de confiance près de chez vous pour vous proposer des solutions sur mesure.

QUALITÉ ET DESIGN



Chaque produit est conçu avec le souci de design, de la durabilité et de la qualité, en parfaite harmonie avec l'esthétique de votre projet.

Laissez libre cours à votre créativité grâce au coffret d'inspiration

- Gamme complète de profils standard
- Système de fixation
- Insert LED
- Insert bois
- Finition Wood Design

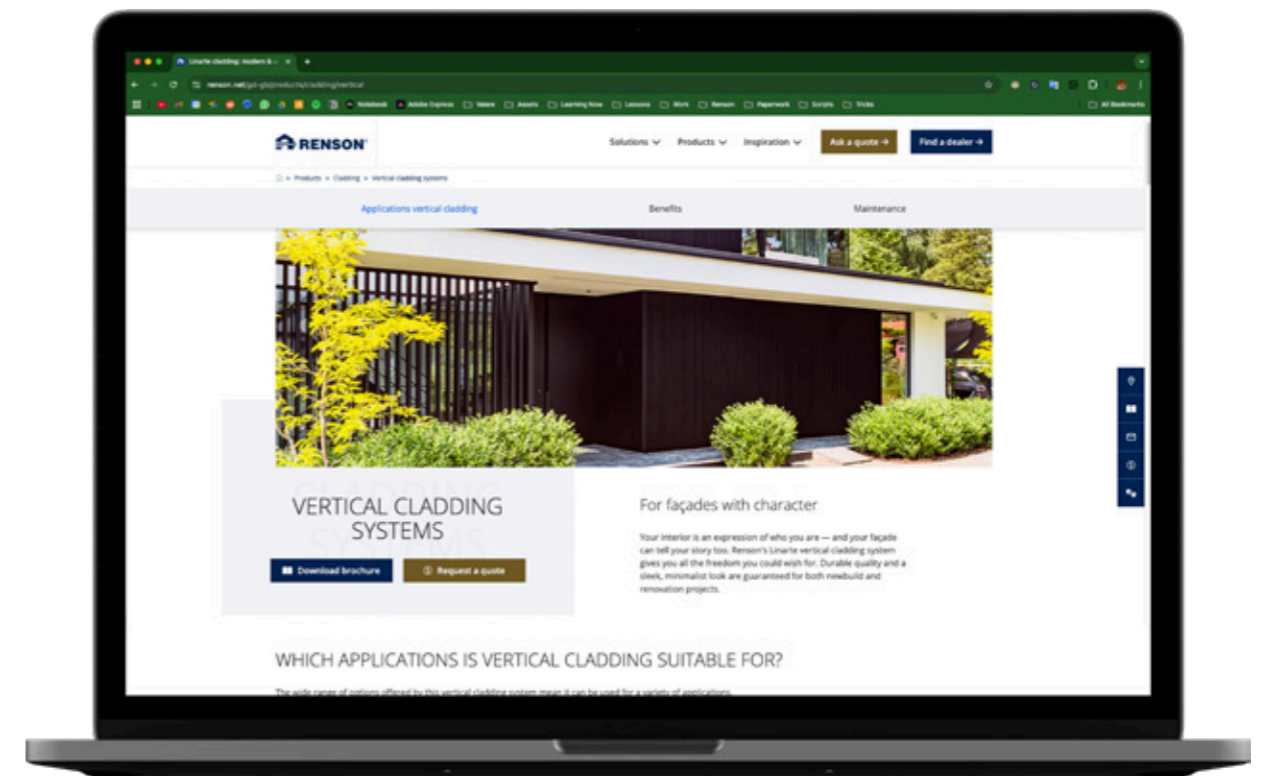
Vous avez des questions spécifiques sur le Linarte ou souhaitez recevoir le coffret d'échantillons ?



Renson® réfléchit avec vous, de la conception à la réalisation

- Dessins techniques
- Cahier des charges
- Manuel de montage
- Fichiers SketchUp et BIM
- Guide des couleurs

Plus d'infos:





Vous cherchez un professionnel Renson® agréé ?

Pour garantir un montage professionnel de nos produits durables et de qualité, nous avons constitué un vaste réseau de revendeurs et d'installateurs qualifiés.



Ces Ambassadors ont des années d'expérience dans la vente et le montage des produits Renson. Ils proposent également la gamme complète et offrent le meilleur accompagnement professionnel.



Ces Ambassadors exposent nos produits dans leurs showrooms et veillent à ce que tout soit placé correctement et de manière professionnelle. Ils assurent également un service après-vente professionnel.

Trouvez un distributeur : 

DES PROJETS DE CONSTRUCTION OU DE RÉNOVATION ? VISITEZ NOS SHOWROOMS EN BELGIQUE

NOA – KRUISEM SHOWROOM & PRODUCTION

Du lundi au vendredi : 9 h - 17 h
1^{er} et 3^e samedi : 10 h - 14 h
Prenez rendez-vous en ligne via hello@noa-outdoor.com
Polydore Rensonstraat 8 • 9770 Kruisem • Belgique
noa-outdoor.com

SORTIE 5 - WAREGEM SHOWROOM & PRODUCTION

Du lundi au vendredi : 8 h 30 - 12 h et 13 h 30 - 18 h
Samedi : 9 h - 12 h
Prenez rendez-vous par téléphone au +32 56 62 96 87 ou en ligne sur exit5.be
Maalbeekstraat 10 • 8790 Waregem • Belgium • exit5.be

SHOWROOM NYC - USA

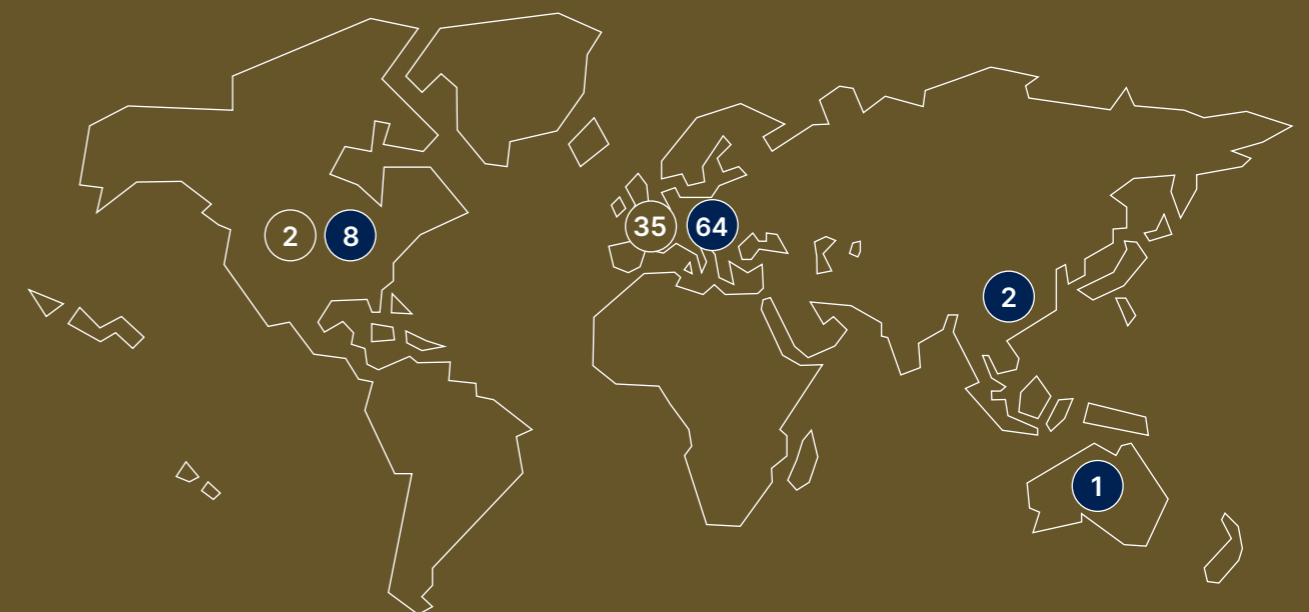
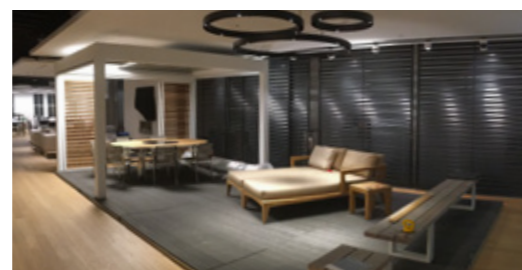
255 5th Avenue • 6th Floor • NY 10016
(469) 381-9268

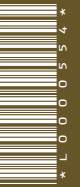
SITE DE PRODUCTION - CARROLLTON

Renson® Inc. • 1910 North Josey Lane • Carrollton • TX 75006
+1 (469) 381 9268 • usa@renson.net • renson.net

SHOWROOM SHANGHAI - CHINE

No 33 • Lane 672 • Changle Rd • Jingan District
Shanghai, Chine
Tél. +86 21 6418 2566





L0000554 2002771 0225 Français

Toutes les photos présentées sont fournies à titre d'illustration uniquement et constituent l'instantané d'une situation d'utilisation. Le produit réel peut varier en fonction des modifications apportées au produit. Renson® se réserve le droit d'apporter des modifications techniques aux produits décrits. Vous pouvez télécharger les versions les plus récentes des brochures sur renson.net